

《池州市国土空间规划动态维护方案 (2026年度)》(公示稿)

本次空间规划动态维护方案锚定长三角一体化发展、长江经济带建设及皖南国际文化旅游示范区建设等国家、省重大战略，主动衔接“十五五”规划编制，坚持问题导向、战略衔接、坚守底线、多元协同的原则，聚焦深化落实战略目标、优化提升城镇功能、保障空间要素配置等任务，重点对三条控制线进行正向优化，合理调整规划分区、完善中心城区用地布局，保障重大项目落地空间，进一步支撑经济社会高质量发展。

一、深化落实目标战略

深化落实国家及省级重大战略部署，衔接“十五五”规划纲要提出的战略目标与重点任务，以建设长三角中心区现代化城市、皖南国际文化旅游示范区核心城市为统领，持续优化市域国土空间保护开发格局，全面提升池州在区域协调发展中的能级地位。

围绕长三角一体化发展、长江经济带发展、中部崛起等重大战略，加快推进区域基础设施互联互通，积极承接产业转移，打造皖南绿色发展增长极。安池铜城市组群空间协同发展不断深化，区域公共服务共享水平持续提升。纵深推进皖南国际文化旅游示范区建设，充分发挥池州生态环境和文化资源禀赋优势，加快建设世界级旅游目的地城市，创建国家级历史文化名城。

积极融入安徽省打造“三地一区”战略定位、建设“七个强省”奋斗目标，推动国土空间高水平保护与高质量发展协同共进，为谱写中国式现代化池州篇章提供坚实的空间保障。

二、维护重要控制线

依据规划确定的约束性指标，本次动态维护对永久基本农田、生态保护红线、城镇开发边界和其他重要控制线进行优化调整。

（一）永久基本农田

落实最严格的耕地保护制度，坚持“以进定出、进出平衡”原则，优先保障环九华山高速、S36宣东高速、贵池区铁水联运、东至县枫林水库等国省重大基础设施项目建设空间，解决划定不实等历史遗留问题。依据“四类空间”划定结果，统筹推进耕地恢复与永久基本农田补划工作。本次维护后，池州市永久基本农田保护面积不低于150.54万亩，确保永久基本农田总规模不减少、质量有提升、布局更合理、集中连片度有提高。

（二）生态保护红线

由于我省自然保护地整合优化方案暂未获批，本次动态维护暂不调整生态保护红线，待整合优化方案获批后再根据相关文件要求进行联动调整。

（三）城镇开发边界

以城镇发展格局优化、城市功能品质活力提升为目标，衔接“十五五”发展规划，坚持最严格的节约用地制度，严守城镇开发边界扩展倍数，按照“统筹谋划、突出重点、精准配置”原则，聚焦重大产业平台和重点功能区块，优化城镇空间结构，促进中心城区“三区融合”，统筹配置新增城镇建设用地，引导形成节约资源和保护环境的绿色发展方式。保障池州站片区、长三角一体化镁基新材料研发应用基地、池州市高技术船舶研发制造基地等重大项目用地需求。本次规划维护后，池州市城镇开发边界扩展倍数保持

1.3不变。

（四）其他控制线

坚持底线思维与民生优先并重，紧密衔接相关国土空间专项规划，动态维护其他重要控制线，重点校核控制线的管控名录和范围边界，确保各类控制线布局合理、管控有效。加强历史文化保护线维护，本次动态维护新增历史文化保护线59处。同步更新城市“四线”。

三、合理优化规划分区

依据三条控制线维护成果，以空间战略格局优化为导向，对农田保护区、城镇发展区、乡村发展区和其他功能区等规划分区进行优化调整，确保规划分区边界与控制线保持一致，各分区主导功能稳定、整体格局完整联通，各类空间要素得到合理配置。

农业空间方面，落实“一原一山一区”农业发展格局，重点优化沿江平原农业区和山地特色农业区的空间布局。生态空间方面，落实“一江一屏七廊多点”生态保护格局，加快推进沿江绿色生态廊道及长三角重要生态安全屏障建设。城镇空间方面，落实“一城一带三副多点”城镇发展格局，优化中心城区和重点镇的城镇功能布局。

四、完善中心城区功能体系

本次动态维护，基于国土空间总体规划实施评估结论，坚持优化结构、提升功能、保障重点、集约高效的原则，对中心城区用地结构进行系统优化。调整后，居住用地总量适度压减，工业、商业服务业设施用地有效增加，公共服务设施配置更加完善，绿地与广场空间持续扩大，留白用地合理预留，用地结构更加科学合理，有

力支撑城市高质量发展。

围绕“一江两湖联三片，山水人城绘四图”的中心城区空间结构，持续优化中心城区功能布局，推动形成布局合理、联系紧密、有机更新的空间格局。优化老城区公共服务设施布局，推进城市更新行动，完善基础设施配套，提升城市品质和人居环境。深化东部产业新城“三区融合”发展，促进产业集聚、功能互补、协同发展，打造市域经济核心增长极。推进池州东站片区建设，完善综合服务功能，培育创新创业新空间。

五、促进城乡融合发展

衔接全域土地综合整治方案、生态修复规划，统筹推进城乡要素自由流动和公共资源均衡配置，促进城乡深度融合发展。加强城乡基础设施互联互通，推动公共交通、污水处理、信息网络等基础设施向农村延伸，实现城乡基本公共服务均等化。推进农村一二三产业融合发展，支持乡村旅游、休闲康养、特色种养等新业态发展，拓宽农民增收渠道。

六、更新年度重点项目清单

本次重点建设项目清单动态维护新增项目清单立足池州发展实际，充分衔接“十五五”规划重大部署。按照“战略契合、民生优先、集约高效”的要求，以“项目跟着规划走、要素跟着项目走”为主基调，共新增项目702个，涉及环九华山高速公路、G236、G237、G318、G330等一系列交通类项目，以及增补各类水利、能源、民生等各类重大项目。

七、规划动态维护成效

本次规划动态维护，有效落实了上级下达的各项约束性指标，

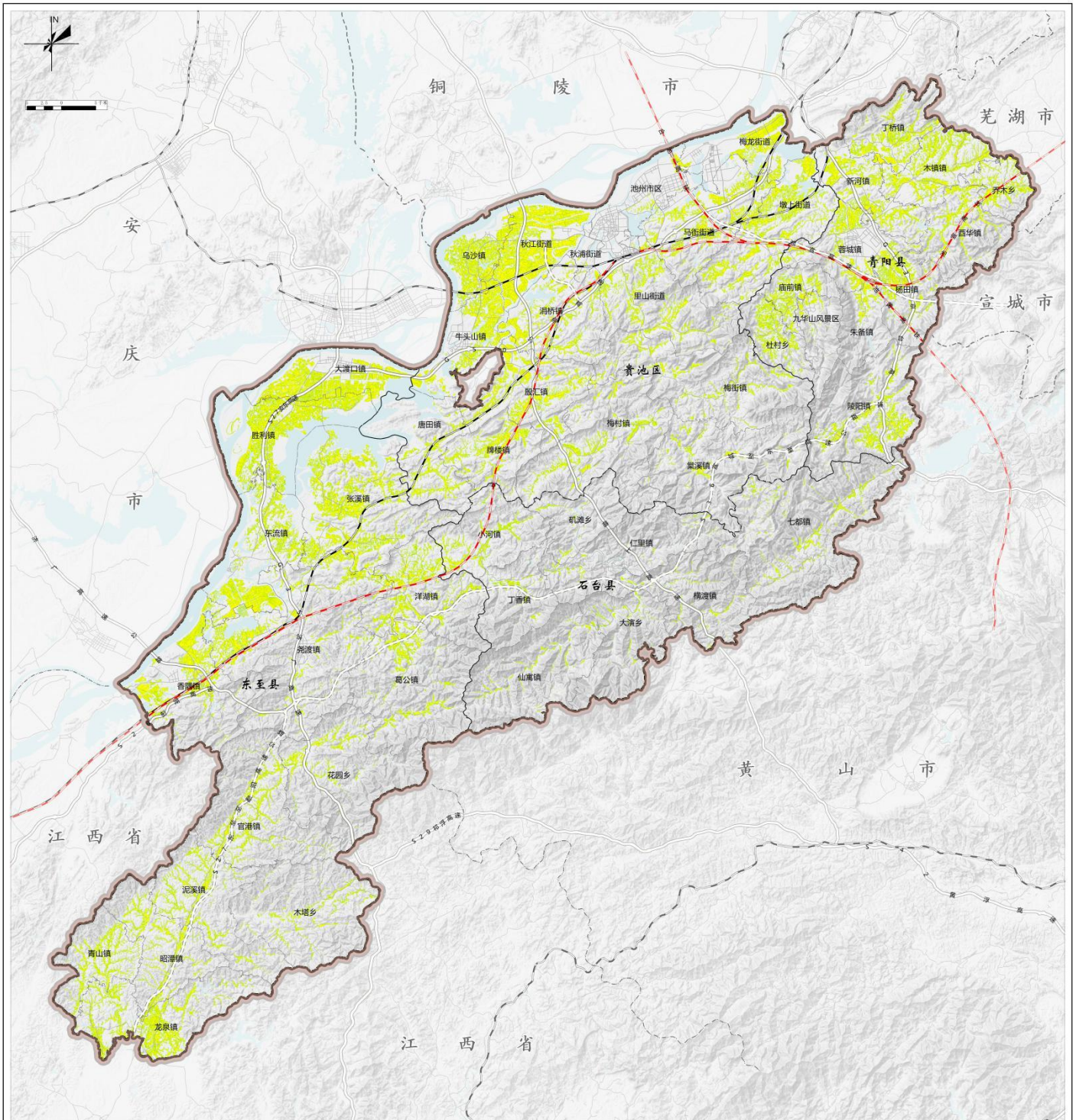
各项调整均未突破约束性指标底线，未改变市域总体空间结构与格局，切实保障了重点工程项目空间需求，化解了规划实施中存在的空间矛盾，推动了国土空间保护开发格局的持续优化。永久基本农田布局更加连片集中，耕地保护格局持续优化。生态安全格局进一步巩固，生态服务功能稳步提升。城镇开发边界得到严格管控，空间利用效率不断提高，中心城区功能体系更加完善。

八、图纸

1. 维护后池州市域永久基本农田红线图
2. 维护后池州市域城镇开发边界图
3. 维护后池州市域国土空间规划分区图

池州市国土空间总体规划2026年度动态维护方案

维护后市域永久基本农田保护红线图



图

 维护后永久基本农田

例

池州市国土空间总体规划2026年度动态维护方案

维护后市域国土空间规划分区图

