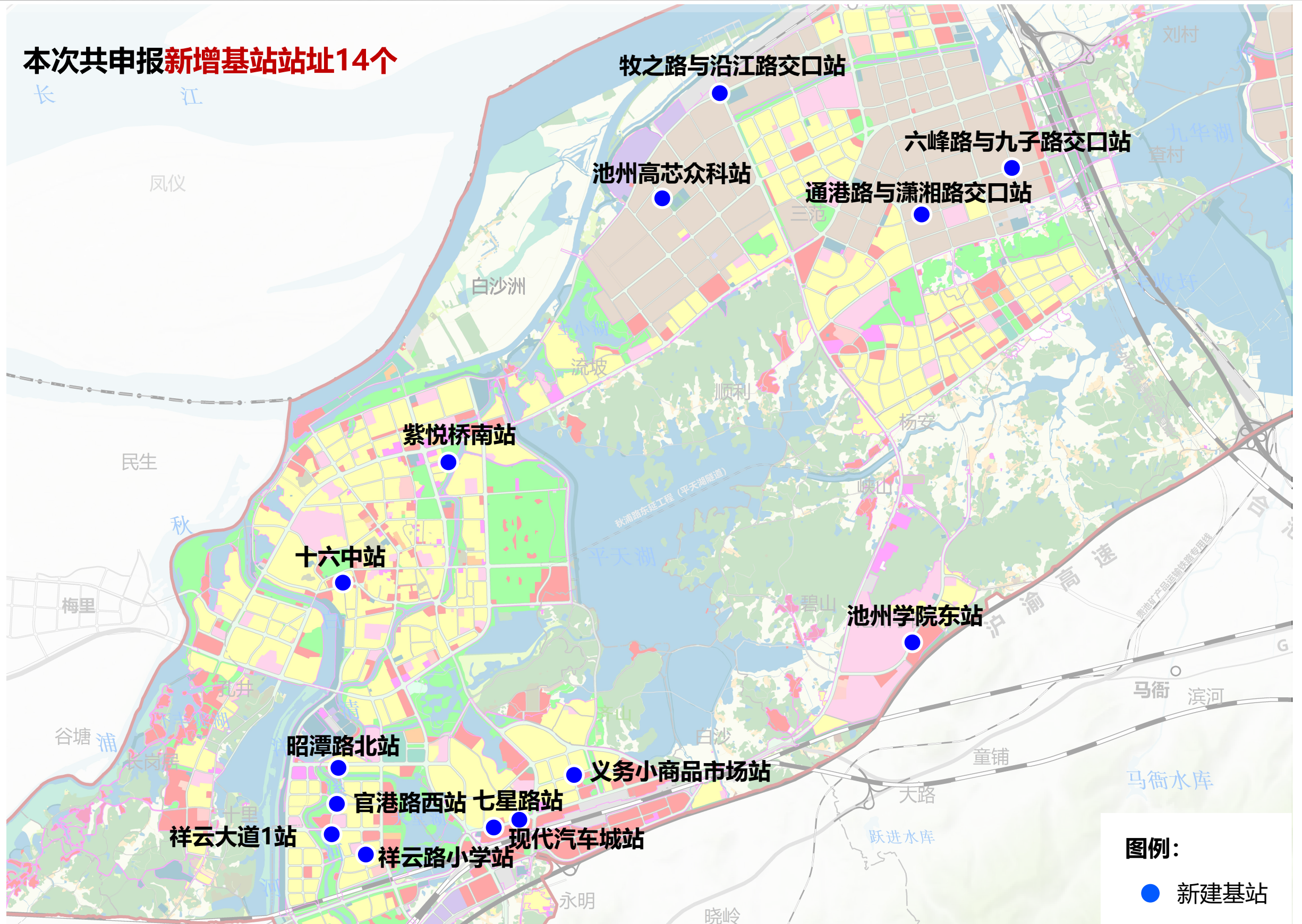


池州市主城区2024年上半年5G移动通信基站设置方案

基站建设概况

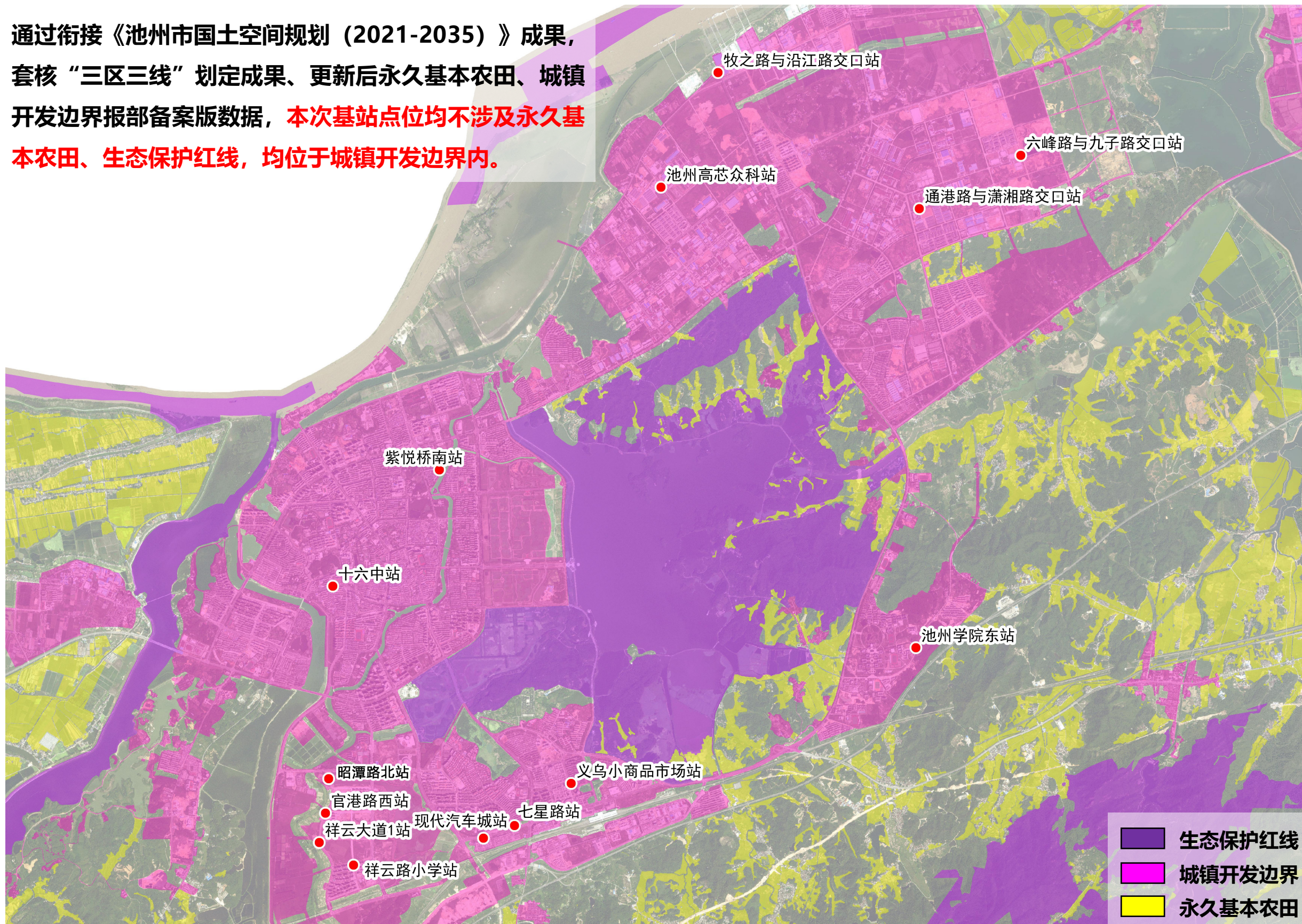
本次共申报**新增基站站址14个**



池州市主城区2024年上半年5G移动通信基站设置方案

套核三区三线图

通过衔接《池州市国土空间规划（2021-2035）》成果，套核“三区三线”划定成果、更新后永久基本农田、城镇开发边界报部备案版数据，**本次基站点位均不涉及永久基本农田、生态保护红线，均位于城镇开发边界内。**



池州市主城区2024年上半年5G移动通信基站设置方案

01 紫悦桥南站

名称：**紫悦桥南站**

站址：紫悦桥西南侧

规划塔型：路灯塔型

规划高度：25米



坐标定位

X=3394568.866
Y=547030.505

现场照片 →



紫悦桥南站效果示意



池州市主城区2024年上半年5G移动通信基站设置方案

02 十六中站

名称：**十六中站**

站址：翠微路与解放巷交口北侧

规划塔型：路灯塔型

规划高度：25米



坐标定位

豪斯杏园

解放巷

秀山路

池州市主城区2024年上半年5G移动通信基站设置方案

02 十六中站

现场照片 →



十六中站效果示意

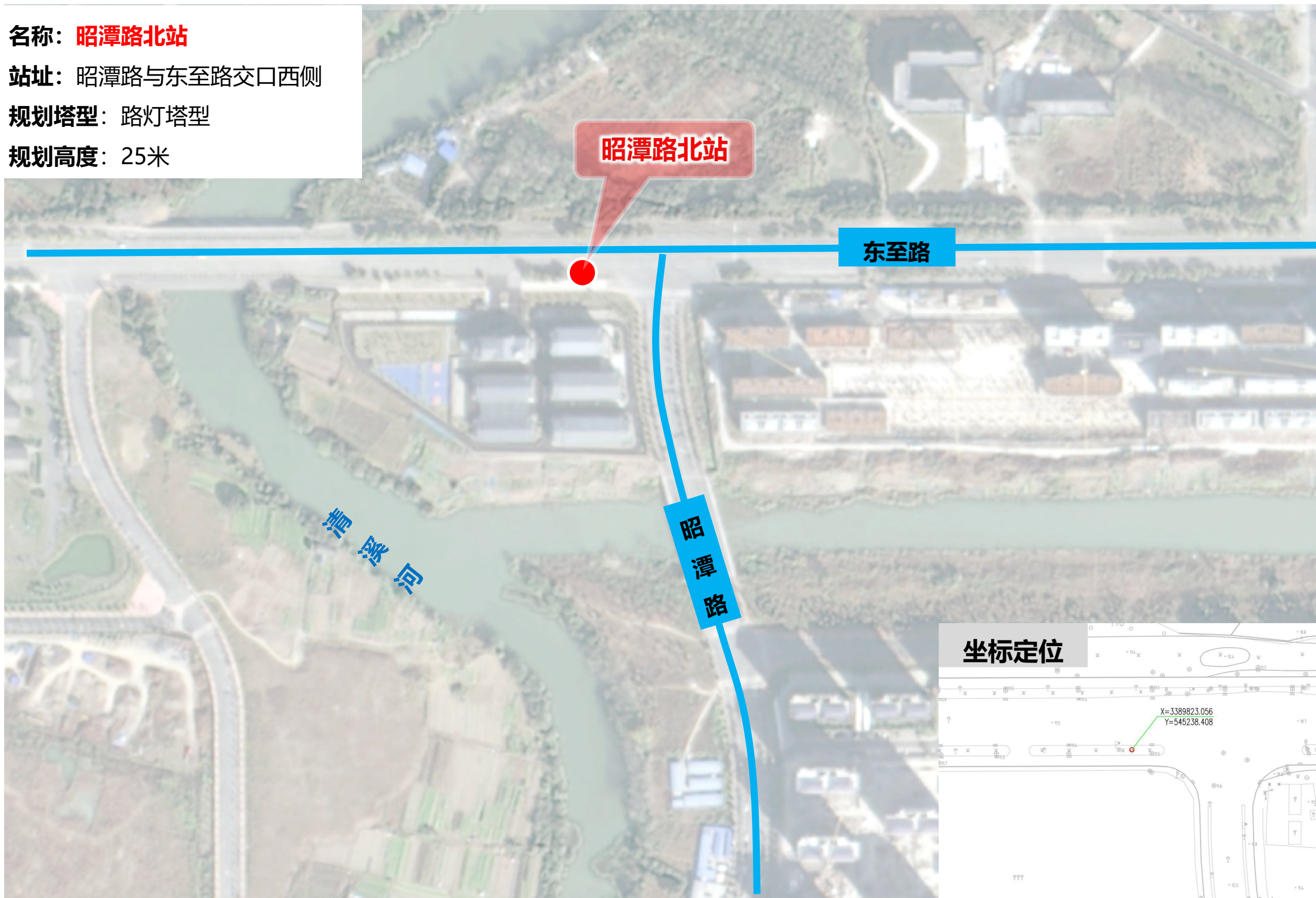


名称：昭潭路北站

站址：昭潭路与东至路交口西侧

规划塔型：路灯塔型

规划高度：25米



现场照片 



昭潭路北站效果示意



池州市主城区2024年上半年5G移动通信基站设置方案

04 官港路西站

名称：**官港路西站**

站址：昭潭路与官港路交叉口西南侧

规划塔型：路灯塔型

规划高度：25米



现场照片 



官港路西站效果示意



名称: **祥云大道1站**

站址: 昭潭路与祥云路交口西南侧

规划塔型: 路灯塔型

规划高度: 25米



现场照片 



祥云大道1站效果示意



池州市主城区2024年上半年5G移动通信基站设置方案

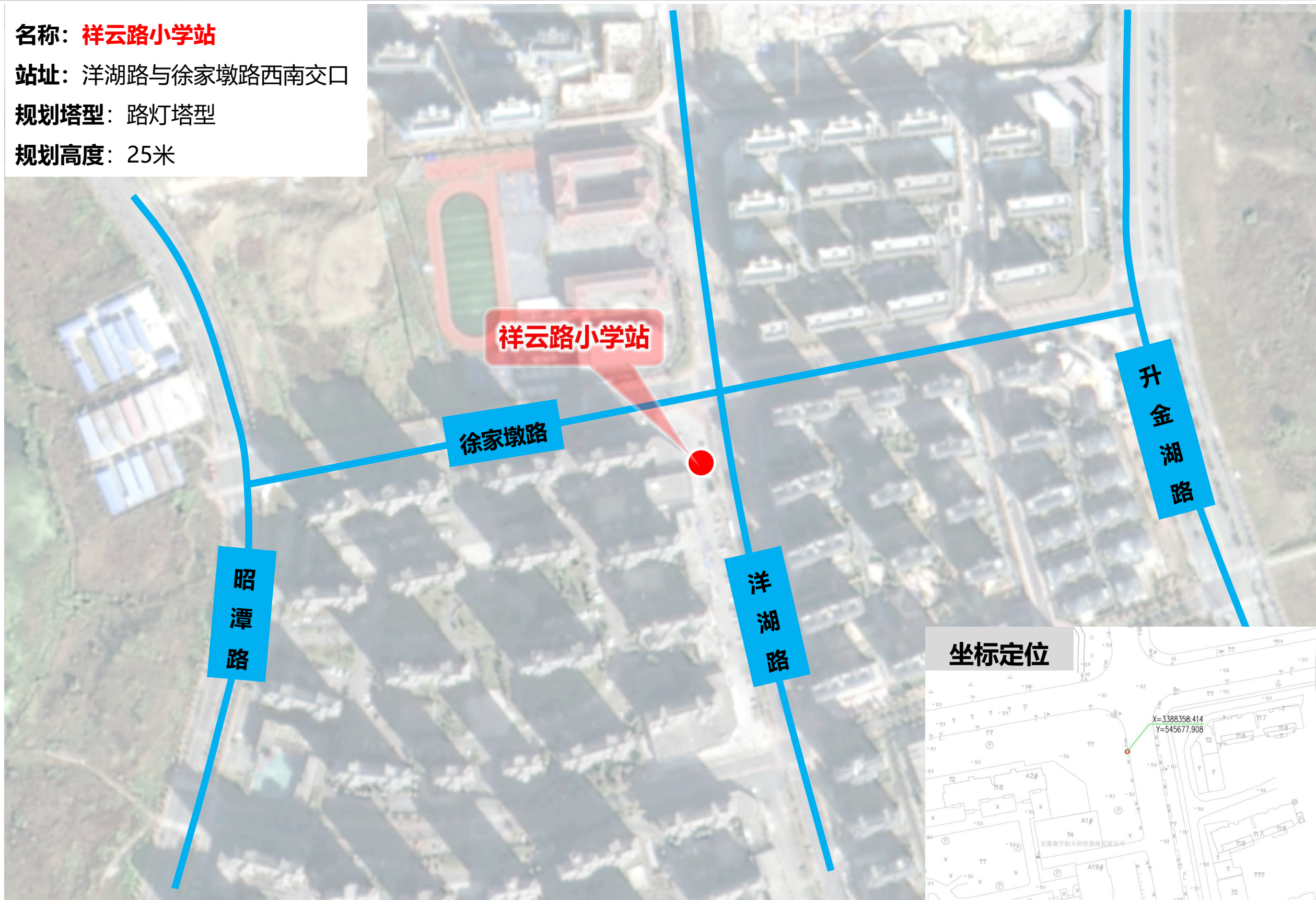
06 祥云路小学站

名称：**祥云路小学站**

站址：洋湖路与徐家墩路西南交口

规划塔型：路灯塔型

规划高度：25米



池州市主城区2024年上半年5G移动通信基站设置方案

06 祥云路小学站

现场照片 →



祥云路小学站效果示意



池州市主城区2024年上半年5G移动通信基站设置方案

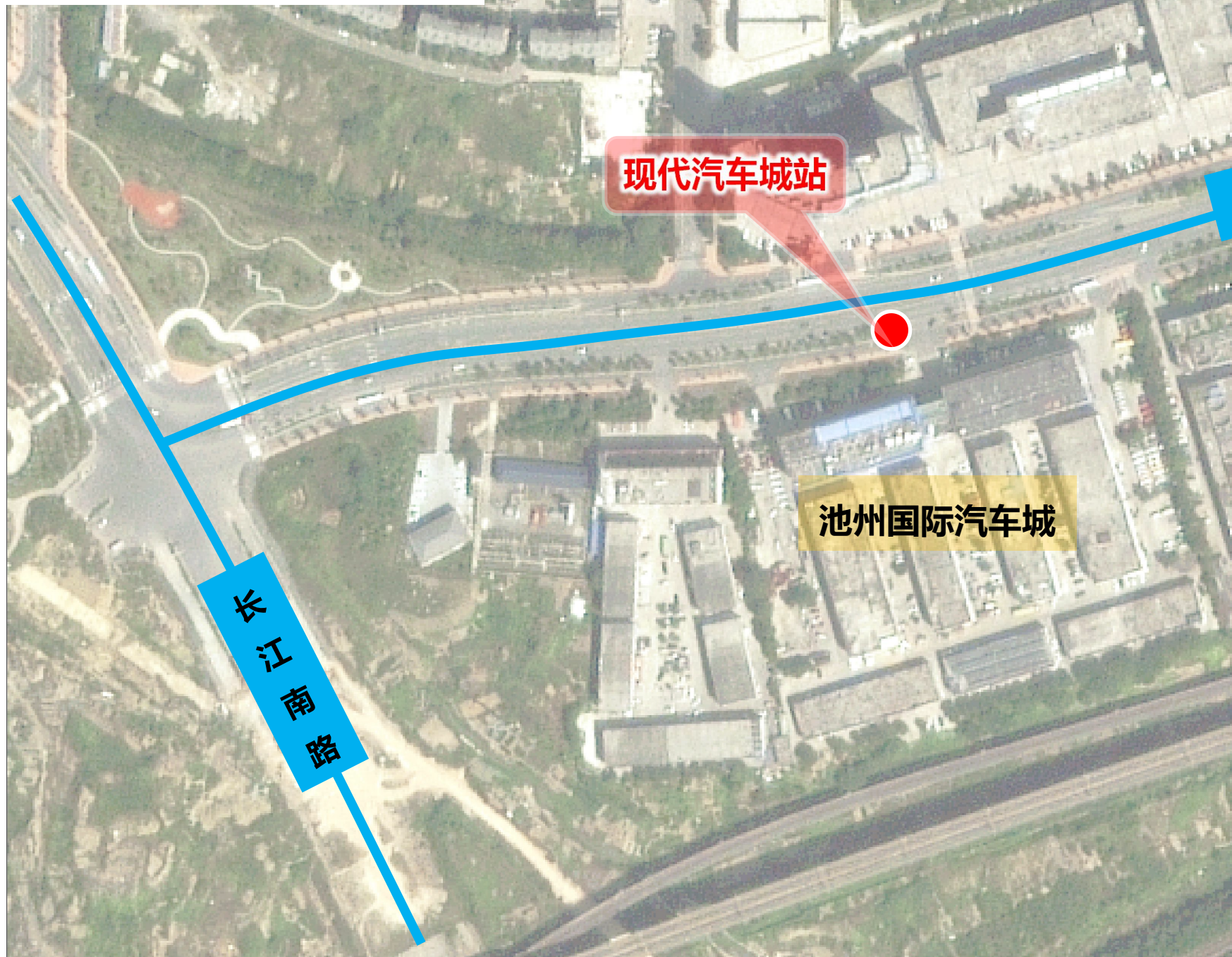
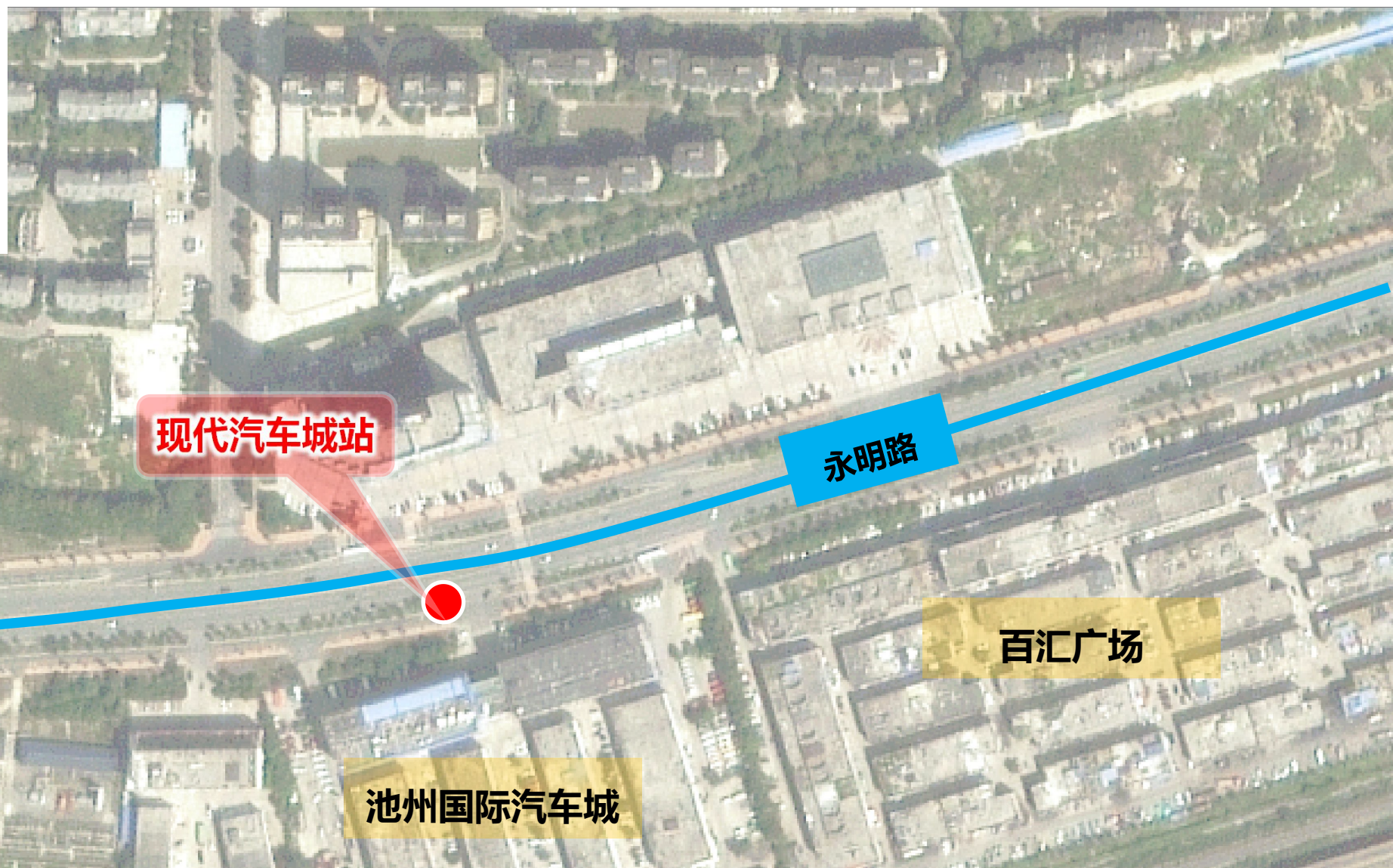
07 现代汽车城站

名称：**现代汽车城站**

站址：永明路国际汽车城

规划塔型：路灯塔型

规划高度：25米



现场照片 



现代汽车城站效果示意



池州市主城区2024年上半年5G移动通信基站设置方案

08 七星路站

名称：**七星路站**

站址：永明路与七星路交口

规划塔型：路灯塔型

规划高度：25米



现场照片 



七星路站效果示意



池州市主城区2024年上半年5G移动通信基站设置方案

09 义乌小商品市场站

名称：**义乌小商品市场站**

站址：南阳路与双溪路交口东南侧

规划塔型：路灯塔型

规划高度：25米



现场照片 



义乌小商品市场站效果示意



名称: **池州学院东站**

站址: 池州学院东侧学院路

规划塔型: 路灯塔型

规划高度: 25米



现场照片 →



池州学院东站效果示意



池州市主城区2024年上半年5G移动通信基站设置方案

11 池州高芯众科站

名称：**池州高芯众科站**

站址：经开区金同路高芯众科半导体公司斜对面

规划塔型：路灯塔型

规划高度：25米



现场照片 →



池州高芯众科站效果示意



名称: **牧之路与沿江路交口站**

站址: 牧之路与沿江路交口西南角

规划塔型: 路灯塔型

规划高度: 25米



坐标定位

X=3400820.028
Y=551411.393

现场照片 →



牧之路与沿江路交口站效果示意



名称：**六峰路与九子路交口站**

站址：六峰路与九子路西北交口

规划塔型：路灯塔型

规划高度：25米



坐标定位

X=3399515.776
Y=556167.525

现场照片 



六峰路与九子路交口站效果示意

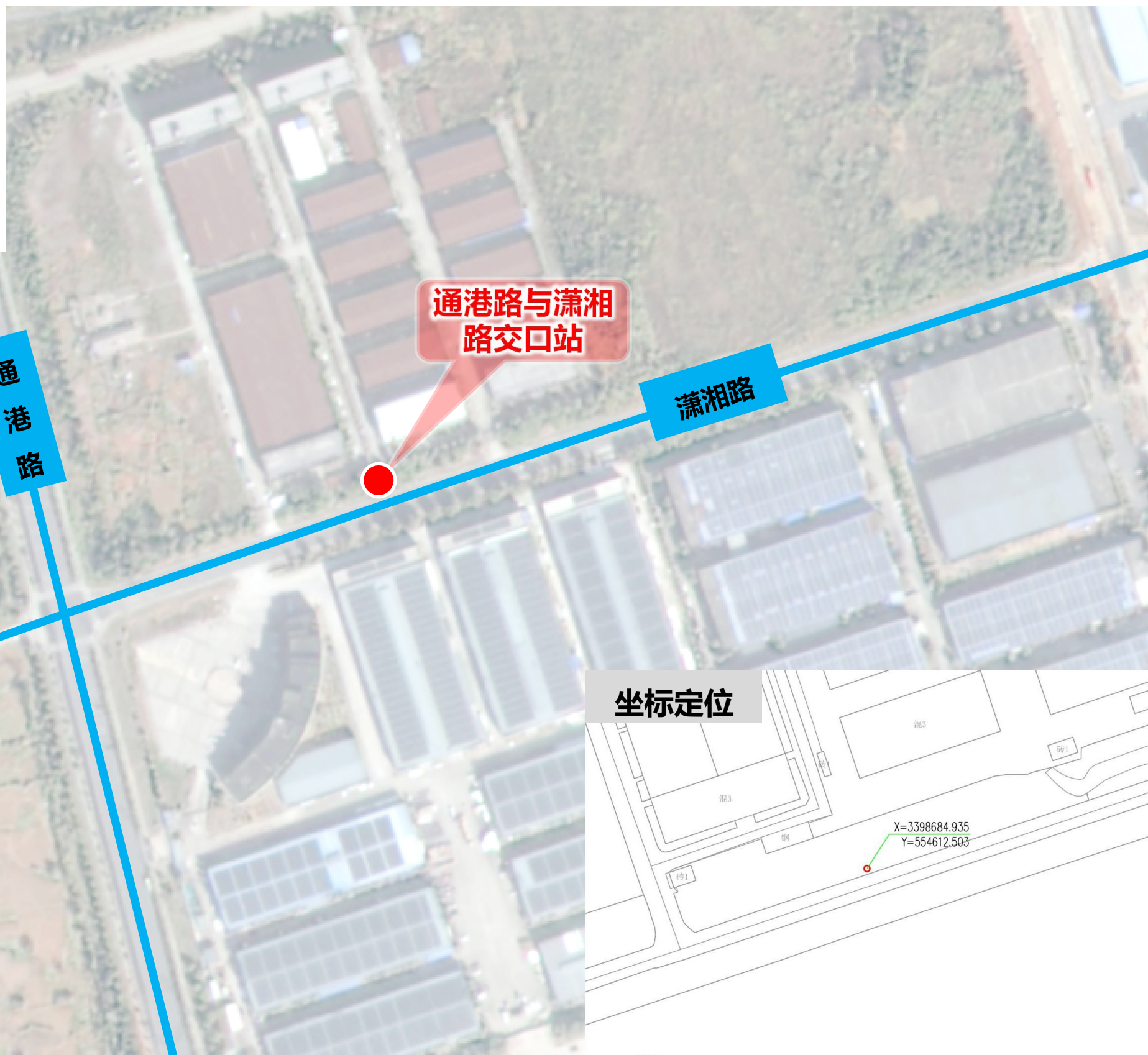


名称：通港路与潇湘路交口站

站址：高新区通港路与潇湘路交口
东侧约250

规划塔型：路灯塔型

规划高度：25米



现场照片 →



通港路与潇湘路交口站效果示意

